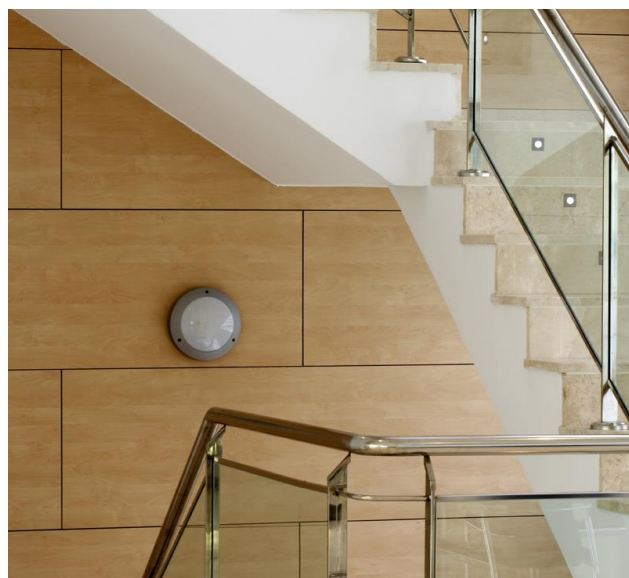


## Ideaperfo® wandelementen

Geluidsabsorberende wandelementen



### Voordelen

- In diverse houtsoorten leverbaar
- Diverse perforatie mogelijkheden
- In melamine, fineer en coating afwerking
- Biedt zeer goede geluidsabsorptiewaarden
- Is in verschillende maten leverbaar
- Biedt zeer veel mogelijkheden voor architect en interieurontwerper

Aan deze documentatie kunnen geen rechten worden ontleend.  
Wijzigingen voorbehouden.

Uitgave: nr.4, d.d.: 29-06-2021

### Productomschrijving

De Ideaperfo® wandelementen zijn zeer decoratieve akoestische wandelementen ten behoeve van montage aan de wand. De Ideaperfo® elementen dragen bij aan een beter akoestisch comfort en hebben daarnaast een esthetische functie met zeer veel mogelijkheden voor architect en interieurontwerper.

De wandelementen zijn leverbaar in verschillende materialen en afwerkingen.

De elementen worden geleverd in een aantal standaard afmetingen. Daarnaast is maatwerk mogelijk. Er zijn verschillende randafwerkingen mogelijk.

### Toepassingen

- Kantoren
- Vergaderruimten
- Bedrijfsrestaurants
- Hal/entree
- Theaters

### Technische gegevens

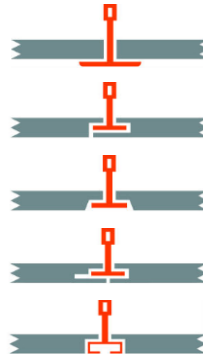
- Basismateriaal MDF, Multiplex en HPL
- Leverbaar in vochtbestendig plaatmateriaal
- Melamine toplaag: esdoorn<sup>1</sup>, kersen<sup>1</sup>, koraal, zilver, wit, cactus, wengé<sup>1</sup>, beuken<sup>1</sup>, eiken<sup>1</sup>, en peer
- Coating in Pantone, RAL en NCS kleuren
- Afmetingen: 600 x 600 mm, 1.200 x 600 mm en 2.340 x 600 mm
- Randafwerking: recht, dubbele groef, messing-en-groef
- Als flex-paneel leverbaar om in gebogen vorm aan te brengen
- Brandklasse: standaard M1, speciaal B-s2;d0

<sup>1</sup> ook leverbaar in fineer toplaag

### Perforatie

De plafondelementen zijn standaard leverbaar als vlak element, waarbij gekozen kan worden uit zes typen perforatie in de vorm van gaatjes en sleuven. Er zijn tevens elementen leverbaar waarin sparingen zijn gecreëerd ten behoeve van de integratie van bijvoorbeeld speakers en ventilatie.

### Typen randwerking



### Absorptiecoëfficiënten $\alpha$

type	frequentie					
	125	250	500	1.000	2.000	4.000
R16-6 mm s=80mm, a=40mm	0,17	0,48	0,81	0,59	0,33	0,33
R32-10 mm s=80mm, a=40mm	0,15	0,50	0,84	0,58	0,29	0,29
G5 R16-6 mm s=80mm, a=40mm	0,12	0,49	0,81	0,55	0,27	0,29

### Verwerking

De wandelementen worden aangebracht op een speciaal metalen profiel met clips. Dit speciale profiel kan eventueel worden aangebracht op een houten regelwerk om de spouw te vergroten.

### Advies

In verblijfs- en verkeersruimten wordt altijd geadviseerd moeilijk ontvlambare materialen toe te passen. De toepassing van het hier omschreven product is dan ook verantwoord.

### Adviesrapport

Door Mavotrans kunnen geluidsdruk-niveau- en nagalmtijdmetingen en -berekeningen worden verricht. Aan de hand van deze berekeningen wordt advies uitgebracht over de optimaal benodigde hoeveelheid absorptiemateriaal.